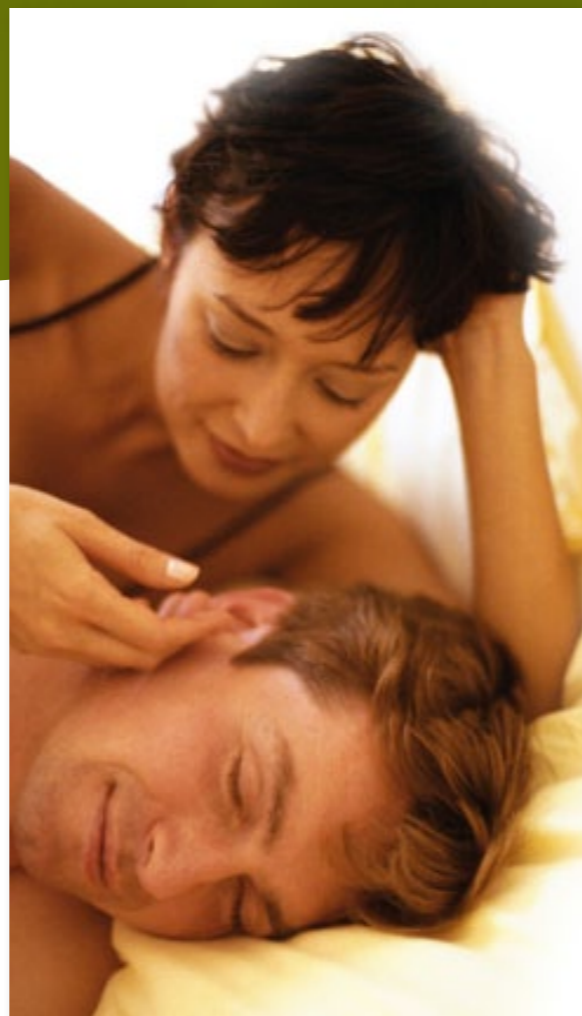







*Glück entsteht durch Aufmerksamkeit
in kleinen Dingen.*

Wilhelm Busch



ergoMULTI
NATURLATEX-MATRATZEN

100% Naturreiner Kautschuk-Latexschaum ...

-  ... ist perfekt elastisch und gibt jeder Körperkontur, in jeder Bewegung, den Raum für wohlfühlige Entspannung.
-  Feine Schafschurwolle in Alpenland-Qualität sorgt für ein angenehmes und hygienisches Schlafklima.
-  Die Bezugstoffe aus Biobaumwolle (kbA) sind geschmeidig und hautfreundlich. Natürlich sind alle Materialien streng schadstoffkontrolliert.
-  Sorgfältige Verarbeitung in deutscher Handwerks-Tradition gewährleistet langfristige Qualität.
-  Alle ergoMulti-Matratzen sind mit Innenbezug, Reißverschluss und Wendegriffen verarbeitet und gleicher Höhe (16 cm).

Die Kollektion ergoMulti bietet vier unterschiedlich feste Kerne (1, 2, 3, 4) und zwei unterschiedliche Bezüge (D, S).

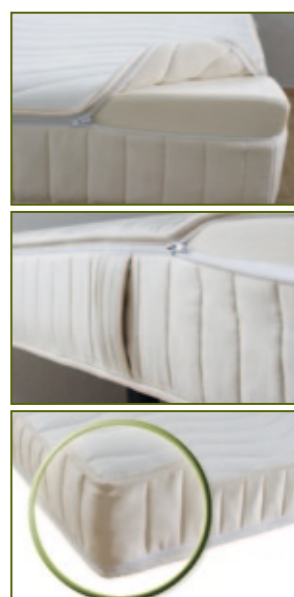
Der Kern einer Matratze ist für die ergonomische Liegequalität verantwortlich, der Bezug mit eingesteppter Schurwolle sorgt für das Schlafklima.

Unter den verschiedenen Modellen der ergoMulti Kollektion – von kuschelweich bis strammfest – findet fast jeder Mensch seine ganz persönliche Matratze, um erholsam und behaglich zu schlafen.

Für Paare legen wir gerne auch zwei Kerne in einen Bezug und schaffen dabei eine Balance im Gewichts- oder Gefühlsunterschied: ergoMulti Partner. Und falls Sie sich nicht entscheiden möchten, ob der Bezug kühl und fest (D) oder warm und weich (S) sein soll, wählen Sie einfach zwei verschiedene Seiten (S/D).

Allergiker haben bei ergoMulti die Wahl zwischen BioNeem®-Behandlung, waschbarem Klima-Vlies (synthetisch) oder PUR (ohne Klimavlies).

Alle ergoMulti Matratzen sind gleich hoch und im Liegeverhalten aufeinander abgestimmt – sie lassen sich wunderbar miteinander kombinieren.



Qualität im Detail: ergo Matratzen sind alle mit Keder und Rand genäht, für eine klare Optik. Sie sind zudem mit einem Reißverschluss versehen, damit der Bezug bei Bedarf gelüftet oder ausgetauscht werden kann. Das Kederband, die stabilen Wendegriffe und der Rand sind aus Original-Materialien gefertigt und mit Baumwoll-Watte kaschiert. Auch das Unterstepp-Vlies, das unsere edle Schurwolle trägt, und der Innenbezug des Kernes sind aus kbA-Baumwoll-Jersey.

D leicht-kühlend
Baumwollsatin-Gewebe (kbA)
glatt und fest
versteppt mit feiner Schurwolle

S sanft-wärmend
Doppel-Jersey (kbA)
weich und elastisch
versteppt mit feiner Schurwolle

D1 100% Naturlatex
weich / kühl

- hochelastisches, eher weiches Liegen
- feste, leicht kühlende Oberfläche
- bis 80 kg Körpergewicht empfohlen, ab 80 - 100 kg Körpergewicht extrem weich

S1 100% Naturlatex
weich / warm

- hochelastisches, weiches Liegen
- sanfte, leicht wärmende Oberfläche
- bis 80 kg Körpergewicht empfohlen, ab 80 - 100 kg Körpergewicht extrem weich

D2 100% Naturlatex
mittelfest / kühl

- hochelastisches, (mittel-)festes Liegen
- feste, leicht kühlende Oberfläche
- bis 100 kg Körpergewicht empfohlen, ab 100 kg Körpergewicht weich

S2 100% Naturlatex
mittelfest / warm

- hochelastisches, mittelfestes Liegen
- sanfte, leicht wärmende Oberfläche
- bis 100 kg Körpergewicht empfohlen, ab 100 kg Körpergewicht weich

D3 100% Naturlatex + Kokos
fest / kühl

- mittelfest bis fest
- feste, leicht kühlende Oberfläche
- bis 80 kg Körpergewicht mittelfest, ab 80 - 100 kg Körpergewicht fest bis sehr fest

S3 100% Naturlatex + Kokos
fest / warm

- mittelfest bis fest
- sanfte, leicht wärmende Oberfläche
- bis 80 kg Körpergewicht mittelfest, ab 80 - 100 kg Körpergewicht fest bis sehr fest

D4 100% Naturlatex + Rosshaar
fest / kühl

- festes Liegen für leichte Personen, mittelfest für schwere Personen
- optimal für schwitzende Menschen
- feste, leicht kühlende Oberfläche
- bis 70 kg Körpergewicht sehr fest (hart), 70 - 90 kg fest (bis mittelfest), 90 - 110 kg mittel bis weich

S4 100% Naturlatex + Rosshaar
fest / warm

- festes Liegen für leichte Personen, elastisch mittelfest für schwere Personen
- optimal für schwitzende Menschen
- sanfte, leicht wärmende Oberfläche
- bis 70 kg Körpergewicht sehr fest (hart), 70 - 90 kg fest (bis mittelfest), 90 - 110 kg mittel bis weich